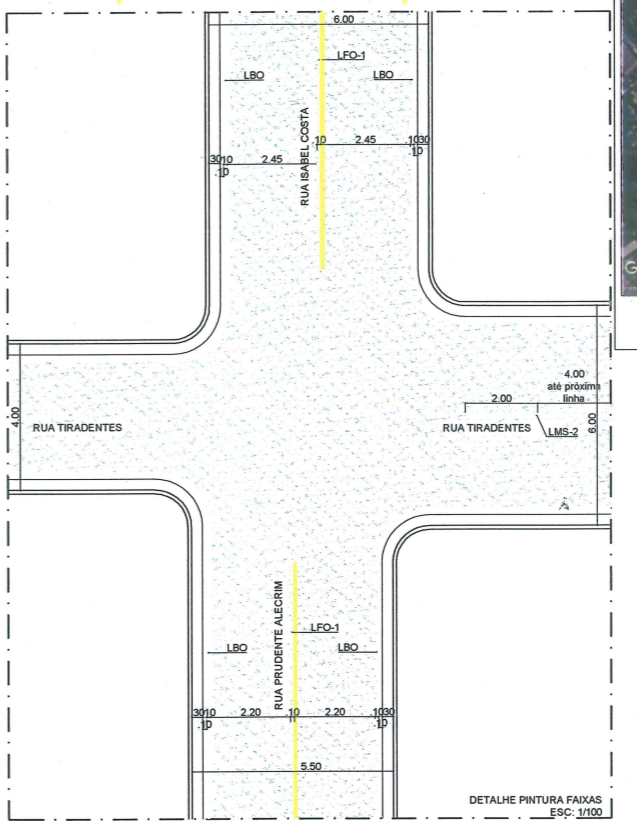
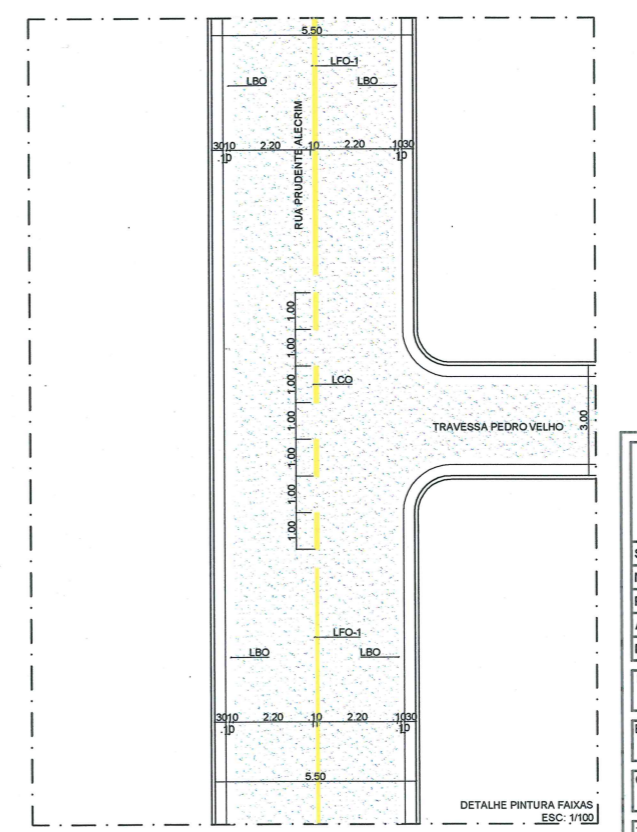


PLANTA SITUAÇÃO E LOCAÇÃO  
ESC.: 1/500



Obs: Dimensão e especificações elaborado de acordo com o manual de "sinalização horizontal" Vol. IV, CONTRAN/DENATRAN, publicado por meio da resolução Nº 236, de 11 de Maio de 2007.

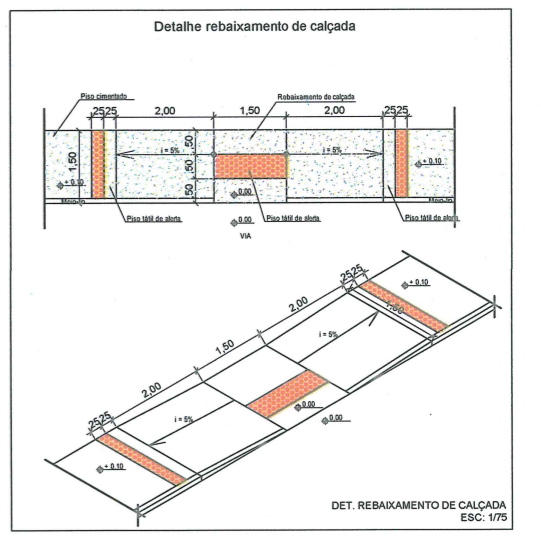


Obs: Dimensão e especificações elaborado de acordo com o manual de "sinalização horizontal" Vol. IV, CONTRAN/DENATRAN, publicado por meio da resolução Nº 236, de 11 de Maio de 2007.



PLANTA DE LOCALIZAÇÃO  
Sem Escala

COORDENADAS			
INÍCIO		FINAL	
RUA ISABEL COSTA			
LATITUDE	5°51'16.01"S	LATITUDE	5°51'16.99"S
LONGITUDE	35°21'12.22"O	LONGITUDE	35°21'11.43"O
RUA TIRADENTES			
LATITUDE	5°51'16.67"S	LATITUDE	5°51'17.13"S
LONGITUDE	35°21'10.03"O	LONGITUDE	35°21'11.73"O
RUA PRUDENTE ALECRIM			
LATITUDE	5°51'17.26"S	LATITUDE	5°51'21.82"S
LONGITUDE	35°21'11.48"O	LONGITUDE	35°21'10.20"O
TRAVESSA PEDRO VELHO			
LATITUDE	5°51'19.67"S	LATITUDE	5°51'20.06"S
LONGITUDE	35°21'9.12"O	LONGITUDE	35°21'10.52"O



 <b>Prefeitura de Macaíba</b>		<b>SECRETARIA MUNICIPAL DE INFRAESTRUTURA</b>	
SETOR: INFRAESTRUTURA		SETOR DE ENGENHARIA	
Nº DO PROC.:		RUA: Dr. PEDRO MATOS Nº 310 - CENTRO - MACAIBARN CEP: 59.280-000 FONE: 84 3271 - 6829 E-MAIL: engenhar@prefeiturademacaiba.com.br	
PAG.:			
ASS.:			
MAT.: 1107372-1			
EMPREENDIMENTO: PAVIMENTAÇÃO ASFÁLTICA DE DIVERSAS RUAS NO MUNICÍPIO DE MACAIBARN			
ENDEREÇO: RUAS ISABEL COSTA/ RUA TIRADENTES/ RUA PRUDENTE ALECRIM/ TRAVESSA Dr.º PEDRO VELHO, CENTRO, MACAIBARN			
CONTEÚDO: PLANTA SITUAÇÃO E LOCAÇÃO, LOCALIZAÇÃO			
TÍTULO: PAVIMENTAÇÃO ASFÁLTICA			PRANCHA
PROJETO: Engenheiro Civil Felipe T. Palhares de Melo Crea 210999010-8	ESCALA: INDICADAS	01/04	
DIGITALIZAÇÃO: FELIPE PALHARES	DATA: JULHO/2018		