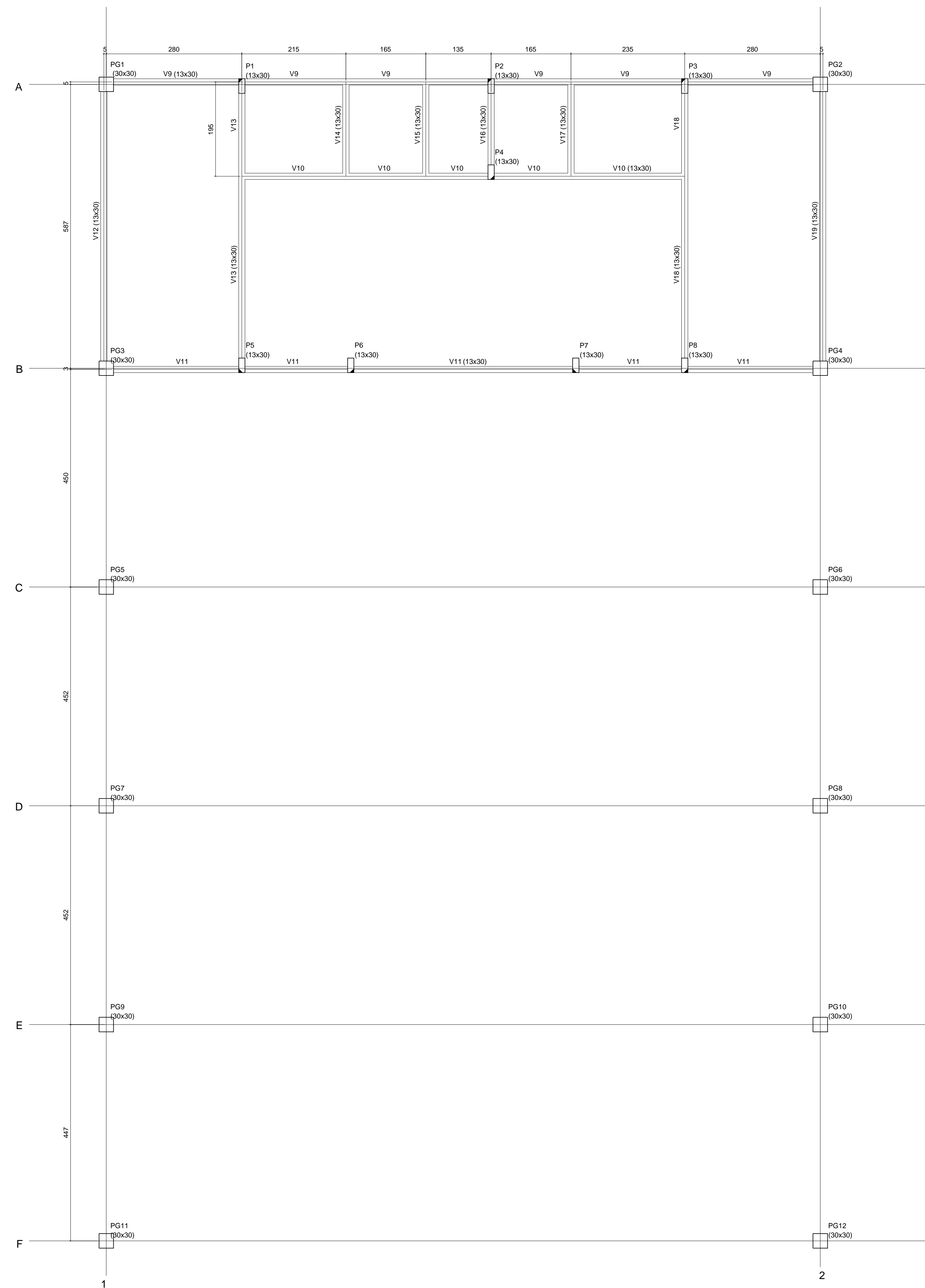


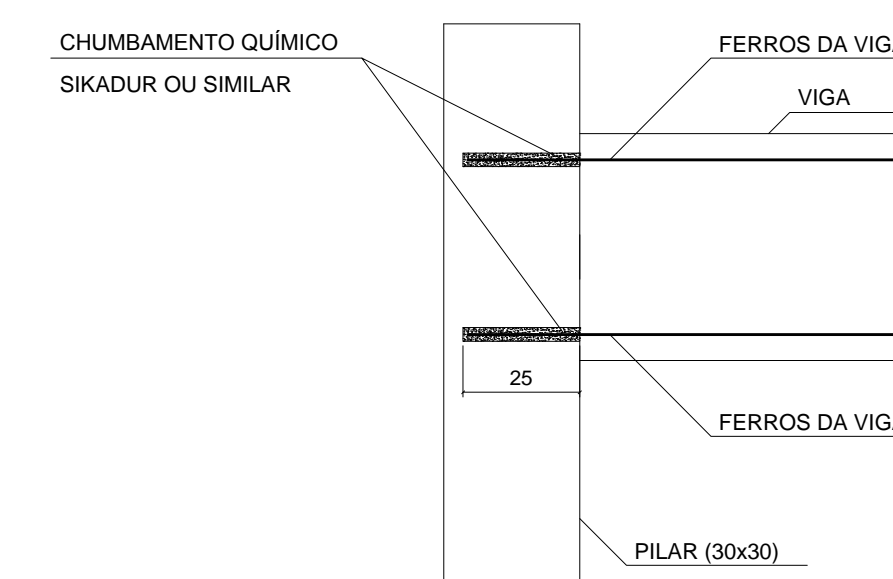
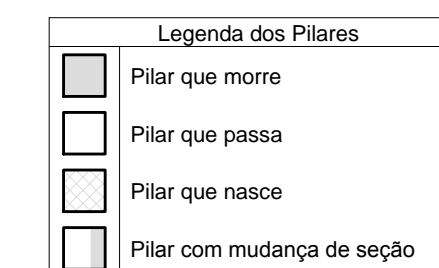
NOTAS GERAIS

- 1 - DIMENSÕES E ELEVAÇÕES EM CENTÍMETRO
- 2 - TAXA ADMISSÍVEL DO TERRENO 1,0kg/cm<sup>2</sup> (Estimada)



Vigas			
Nome	Seção (cm)	Elevação (cm)	Nível (cm)
V9	13x30	0	295
V10	13x30	0	295
V11	13x30	0	295
V12	13x30	0	295
V13	13x30	0	295
V14	13x30	0	295
V15	13x30	0	295
V16	13x30	0	295
V17	13x30	0	295
V18	13x30	0	295
V19	13x30	0	295

Características dos materiais	
f <sub>cd</sub> (kgf/cm <sup>2</sup> )	Ecs (kgf/cm <sup>3</sup> )
300	268384



DETALHE DO ENGASTE DAS VIGAS NOS PILARES SEM ESCALA

FORMA INTERMEDIÁRIA DO PAVIMENTO PORTICO (NÍVEL 295) escala 1:50

5
4
3
2
1

REVISÃO 01	08/07/2020	BENEVIDES
REVISÕES	DATA	VISTO

PROPRIETÁRIO:	Prefeitura Municipal de Macaíba - Secretaria de Infraestrutura
OBRA:	Vila Olímpica de Macaíba
ENDEREÇO:	Rua José Coelho, Vila Olímpica - Macaíba/RN
AUTOR DO PROJETO:	Raphaela Thaís Oliveira Costa

PROPRIETÁRIO:	Prefeitura Municipal de Macaíba - Secretaria de Infraestrutura
AUTOR DO PROJETO:	Raphaela Thaís Oliveira Costa
CREA:	2100674013



EMPRESA DE PROJETOS TÉCNICOS E CONSTRUÇÃO CIVIL LTDA  
 CNPJ: 10.466.480/0001-10  
 AVENIDA JOSÉ FERREIRA DE MEDeiros, 188, 3 A 1  
 SANTA CRUZ/RN - CEP: 59.200-002  
 TEL: (084) 3201.3246 / 3245  
 E-MAIL: empromotec@empromotec.com.br

PREFEITURA MUNICIPAL DE MACAÍBA		SECRETARIA MUNICIPAL DE INFRAESTRUTURA	Setor de Engenharia Rua Dr. Pedro Mafra, 310, Centro-Macaíba/RN - CEP: 59280-000	DESENHO: Benevides	DATA: Jan / 2019
PROJETANDO O FUTURO					
3/18 EST		CONTEÚDO: Referência Vigamento Intermediário			