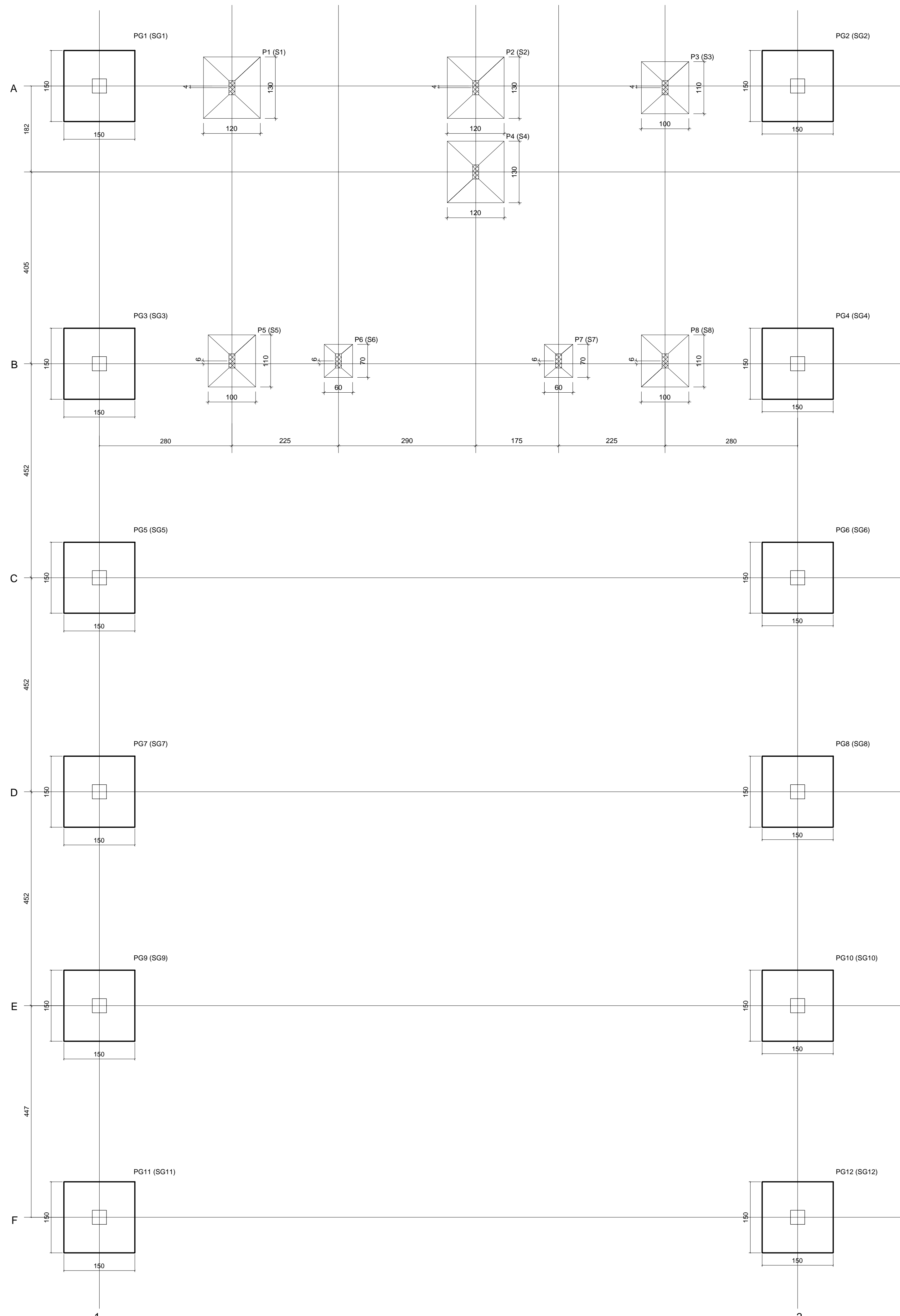
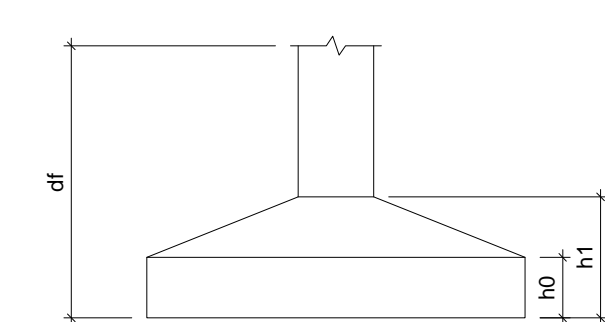


NOTAS GERAIS

- 1 - DIMENSÕES E ELEVAÇÕES EM CENTÍMETRO
- 2 - TAXA ADMISSÍVEL DO TERRENO 1,06/cm² (Estimada)



Pit		Fundação				
Nome	Seção (cm)	Nome	Lado B (cm)	Lado H (cm)	h1 / h2 (cm)	df (cm)
P1	13x30	S1	120	130	20	40
P2	13x30	S2	120	130	20	40
P3	13x30	S3	100	110	20	30
P4	13x30	S4	120	130	20	40
P5	13x30	S5	100	110	20	30
P6	13x30	S6	60	70	20	30
P7	13x30	S7	60	70	20	30
P8	13x30	S8	100	110	20	30
PG1	30x30	SG1	150	150	-	-
PG2	30x30	SG2	150	150	-	-
PG3	30x30	SG3	150	150	-	-
PG4	30x30	SG4	150	150	-	-
PG5	30x30	SG5	150	150	-	-
PG6	30x30	SG6	150	150	-	-
PG7	30x30	SG7	150	150	-	-
PG8	30x30	SG8	150	150	-	-
PG9	30x30	SG9	150	150	-	-
PG10	30x30	SG10	150	150	-	-
PG11	30x30	SG11	150	150	-	-
PG12	30x30	SG12	150	150	-	-



PLANTA DE LOCAÇÃO
escala 1:50

5
4
3
2
1

REVISÃO 01	08/07/2020	BENEVIDES
REVISÕES	DATA	VISTO
PROPRIETÁRIO:	Prefeitura Municipal de Macaíba - Secretaria de Infraestrutura	
CEPA:	Vila Olímpica de Macaíba	
ENDEREÇO:	Rua José Coelho, Vila Olímpica - Macaíba/RN	
AUTOR DO PROJETO:	Raphaela Thaís Oliveira Costa	

PROPRIETÁRIO: Prefeitura Municipal de Macaíba - Secretaria de Infraestrutura

AUTOR DO PROJETO: Raphaela Thaís Oliveira Costa CREA: 2100674013

PREFEITURA MUNICIPAL DE MACAÍBA		SECRETARIA MUNICIPAL DE INFRAESTRUTURA	1 EST 1/18
Setor de Engenharia Rua Dr. Pedro Mafra, 310, Centro-Macaíba/RN - CEP: 58280-000			
Projeto Complementares		GERENCIADO: Benevides	ESCALA: Indicada
CONTEÚDO: Relatório Planta de Locação		ÁREA: 364,21 m ²	