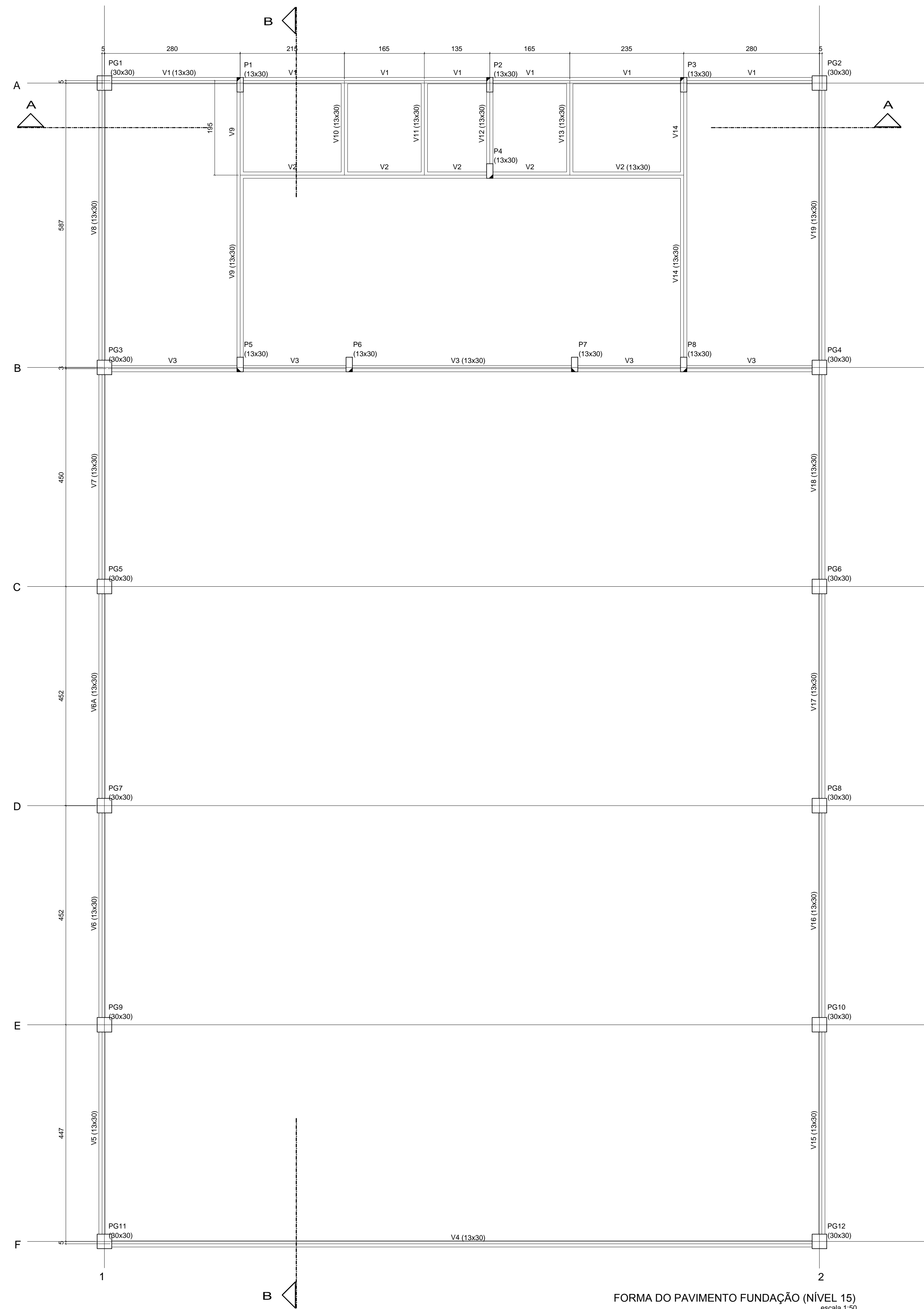


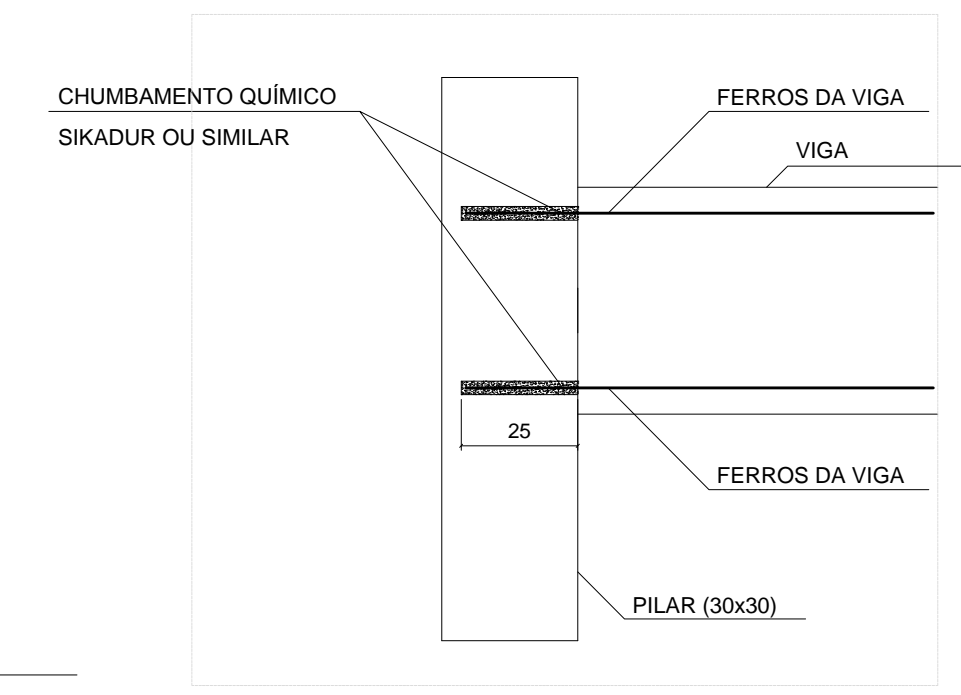
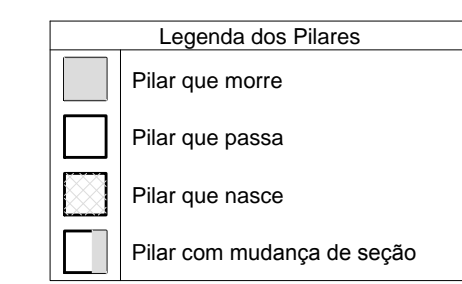
NOTAS GERAIS

- 1 - DIMENSÕES E ELEVAÇÕES EM CENTÍMETRO
- 2 - TAXA ADMISSÍVEL DO TERRENO 1,0kg/cm<sup>2</sup> (Estimada)



Nome	Vigas		Nível (cm)
	Seção (cm)	Elevação (cm)	
V1	13x30	0	15
V2	13x30	0	15
V3	13x30	0	15
V4	13x30	0	15
V5	13x30	0	15
V6	13x30	0	15
V6A	13x30	0	15
V7	13x30	0	15
V8	13x30	0	15
V9	13x30	0	15
V10	13x30	0	15
V11	13x30	0	15
V12	13x30	0	15
V13	13x30	0	15
V14	13x30	0	15
V15	13x30	0	15
V16	13x30	0	15
V17	13x30	0	15
V18	13x30	0	15
V19	13x30	0	15

Características dos materiais	
fck (kgf/cm <sup>2</sup> )	Ecs (kgf/cm <sup>2</sup> )
300	268384



DETALHE DO ENGASTE DAS VIGAS NOS PILARES SEM ESCALA

5
4
3
2
1

REVISÃO 01	08/07/2020	BENEVIDES
REVISÕES	DATA	VISTO
PROPRIETÁRIO:	Prefeitura Municipal de Macaíba - Secretaria de Infraestrutura	
CEPA:	Vila Olímpica de Macaíba	
ENDEREÇO:	Rua José Coelho, Vila Olímpica - Macaíba/RN	
AUTOR DO PROJETO:	Raphaela Thais Oliveira Costa	

PROPRIETÁRIO: Prefeitura Municipal de Macaíba - Secretaria de Infraestrutura

AUTOR DO PROJETO: Raphaela Thais Oliveira Costa CREA: 2100674013

PREFEITURA MUNICIPAL DE MACAÍBA

SECRETARIA MUNICIPAL DE INFRAESTRUTURA

Setor de Engenharia  
Rua Dr. Pedro Mafes, 310, Centro-Macaíba/RN - CEP: 59280-000

Projeto Complementares

ESTADO: RN  
Cidade: Benevides

CONTEÚDO: Relatório Vigamento da Fundação

ÁREA: 364,21 m<sup>2</sup>

ESCALA: Indicada

DATA: Jan / 2019

2<sup>EST</sup>  
1/18

FORMA DO PAVIMENTO FUNDAÇÃO (NÍVEL 15) escala 1:50