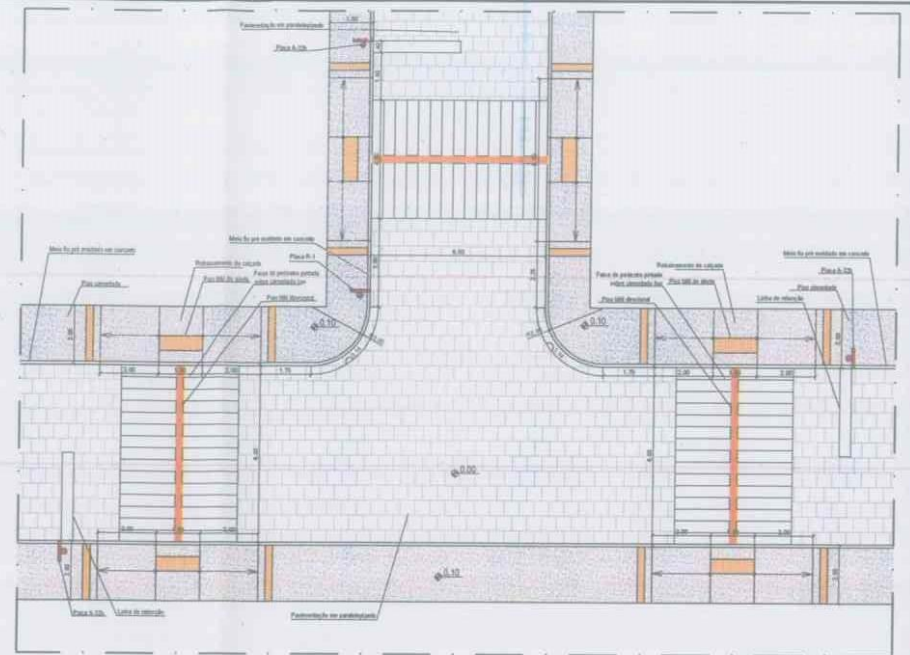
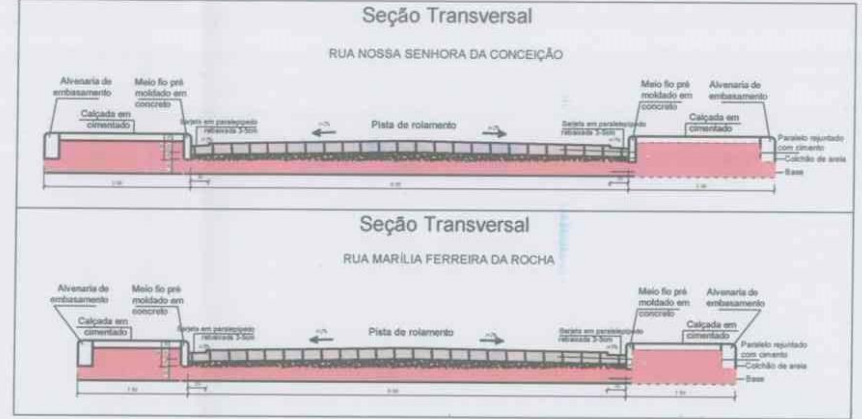


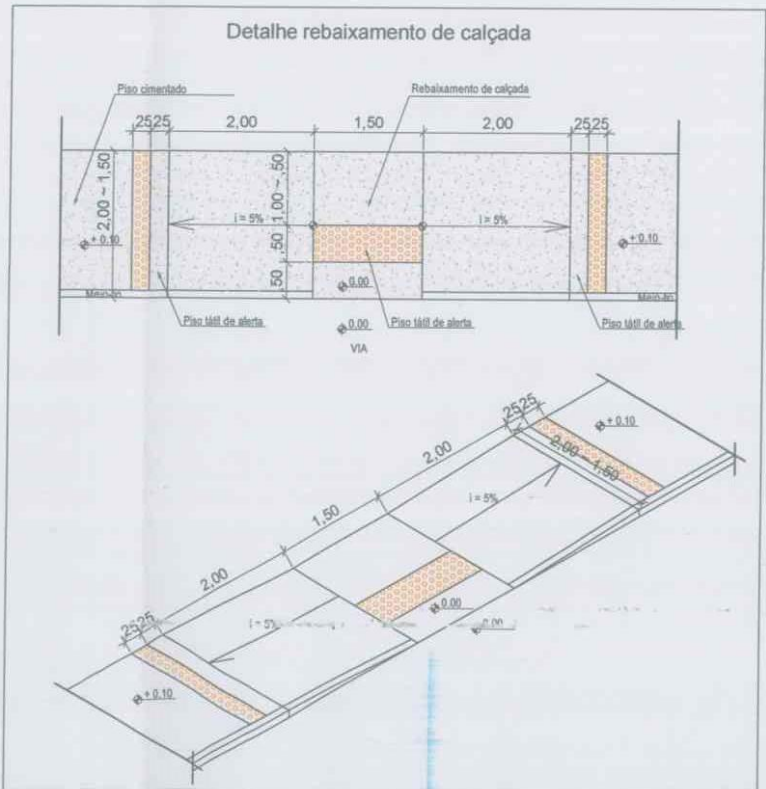
	RUAS A SEREM PAVIMENTADAS
	RUAS JÁ PAVIMENTADAS
	RUAS NÃO PAVIMENTADAS
	SENTIDO DRENAGEM SUPERFICIAL



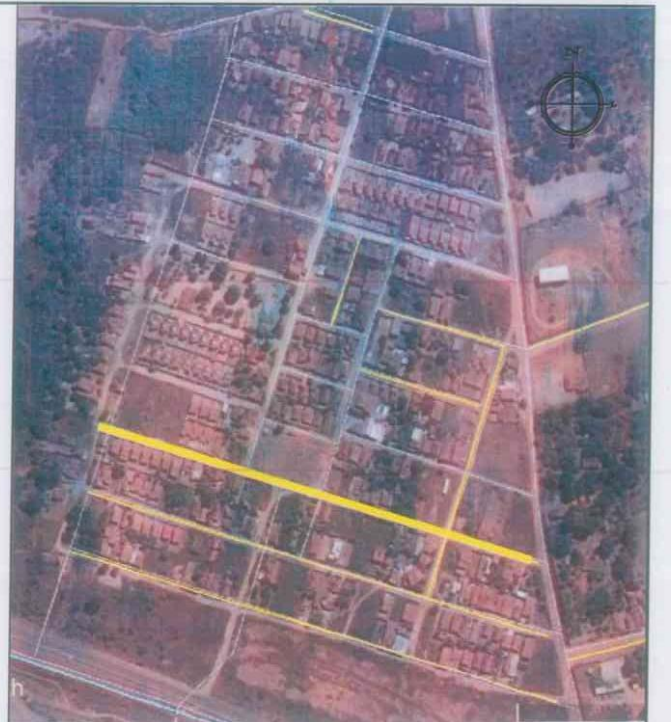
DETALHE 01  
ESC.: 1/125



DETALHES  
ESC.: 1/50



DETALHES  
ESC.: 1/50



PLANTA DE LOCALIZAÇÃO  
Sem Escala

INÍCIO		FINAL	
RUA NOSSA SENHORA DA CONCEIÇÃO			
LATITUDE	5°51'54,29"	LATITUDE	5°51'50,38"
LONGITUDE	35°20'7,11"	LONGITUDE	35°20'20,14"



**SECRETARIA MUNICIPAL DE INFRAESTRUTURA**  
SETOR DE ENGENHARIA

RUA: Dr. PEDRO MATOS Nº 310 - CENTRO - MACAIBA/RN  
CEP: 59.280-000 FONE: 84 3271 - 6629  
E-MAIL: engenharia@macaiba.m.gov.br

EMPREENDIMENTO: PAVIMENTAÇÃO EM PARALELEPÍPEDO COM CALÇADAS DE DIVERSAS RUAS NO MUNICÍPIO DE MACAIBA/RN

ENDEREÇO: BAIRRO FERREIRO TORTO, MACAIBA/RN

CONTEÚDO: PLANTA SITUAÇÃO E LOCAÇÃO, LOCALIZAÇÃO, DETALHES

TÍTULO: PAVIMENTAÇÃO EM PARALELEPÍPEDO

PROJETO: Engenharia e Urbanista  
Tiago T. de M. Gomes CAU Nº AS7971-1

ESCALA: INDICADAS

DIGITALIZAÇÃO: TIAGO MAYA

DATA: JUNHO/2018

FRANCHA: 01/04

Obs: A drenagem superficial das ruas a serem pavimentadas se integram à direção do percurso natural do terreno.

PLANTA SITUAÇÃO E LOCAÇÃO  
ESC.: 1/1500